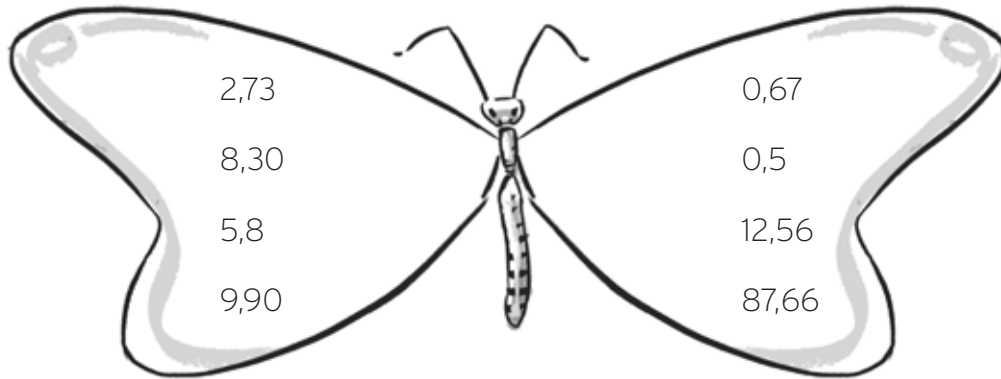


Figuras planas y cuerpos geométricos

Nombre: Fecha:

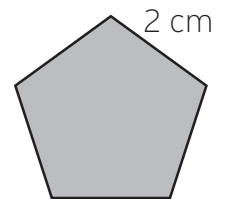
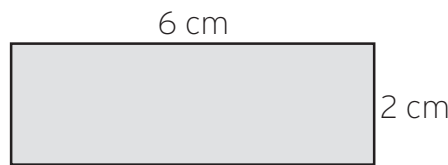
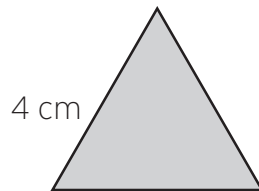
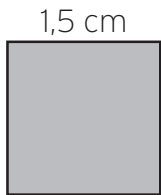
1. Rodea la parte entera de los números que están a tu izquierda y la parte decimal de los números de tu derecha.



2. ¿Cuántos metros crees que mide cada una de estas longitudes?

- la altura de la pizarra →
- el largo de la mesa del profesor →
- la altura de la puerta de clase →
- la altura de la portería del patio →

3. Calcula el perímetro de los siguientes polígonos.



.....

4. En una carrera de relevos, 4 corredores han recorrido 5.324 m en total. Si todos han recorrido la misma distancia, ¿cuántos kilómetros ha recorrido cada uno?

5. ¿Cuál es el perímetro de un campo de fútbol que mide 100 m de largo y 64 m de ancho?